



Organizzato dall'Associazione Esonemea, il nuovo Tour degli **Esedra** omaggia il geniale Leonardo



Da Vinci con uno spettacolo la cui scenografia è affidata a macchine realizzate appositamente utilizzando i meccanismi da lui escogitati e le teorie che lo hanno permesso. Uno studio approfondito quello fatto dagli Esedra che ha portato ad accostare la fisica all'arte, la scienza alla musica, perchè in fondo ogni disciplina è figlia del “disegno divino”.

“Esedra crede che ogni essere vivente e non, faccia parte di un sistema più grande e che ogni elemento è parte indispensabile del sistema. Come il corpo umano è composto da piccole particelle, così noi umani, insieme al vivente ed alla materia non vivente, siamo gli ingranaggi che permettono il funzionamento della “macchina”.



E forse anche questa “macchina” funge da ingranaggio di un sistema più ampio; mi viene in mente che forse il mistero del “tutto” è paragonabile a quello delle scatole cinesi.



Leonardo, così come molti scienziati nonché filosofi e figli dell'arte, ci illuminano sul percorso che può portarci alla consapevolezza della limitatezza dell'uomo, dell'importanza di ogni elemento (vivente e non) su questa Terra e della conseguente umiltà che ne deve scaturire.”



Il concerto-spettacolo sarà inoltre accompagnato da una serie di artisti, i quali ne delinearanno i contorni, mettendo in luce quelli che si possono definire i “ponti” tra l'umano ed il divino; il talento sarà infatti l'ingrediente fondamentale dello spettacolo, facendosi gli Esedra carico di un impegno di socializzazione tra l'uomo fisico e l'uomo artistico



Infine la musica degli Esedra amalgamerà la miscela “Le Macchine di Leonardo” su uno sfondo di video installazioni su maxi-schermo, ottenendo un mix spettacolare di luci, movimenti e suoni.



Equipe

ESEDRA

Marco Maria Pennisi – Batteria

Ezio Epaminonda – Basso

Giovanni Giuffrida – Chitarre

con la partecipazione di

Alessandro Russo – Giocoliere

Mario Rodo – Ballerino da Italia's got Talent

Liubiza – Light and body performer

Tania Caggegi – Emozioni in una bolla

Carmen Cardillo – Pittrice

Leonardo Grasso - Attore

Trailer dello spettacolo su:

www.esedrband.it

Ezio Epaminonda

+39 3284960479

esedra.promotour@gmail.com

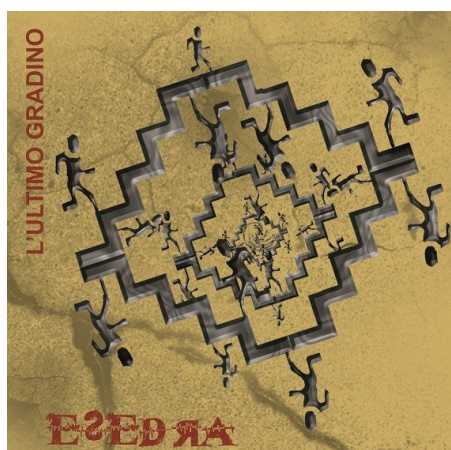
ESEDRA

Biografia

Esedra nasce nel 2005, portando alla luce atmosfere con cenni a generi e sonorità articolate; con le loro diverse esperienze riesce ad intrecciare il jazz al funky, la fusion al flamenco, l'etnico al progressivo. Il gruppo nasce dall'esperienza decennale di diversi progetti musicali, avendo individualmente collaborato con svariati artisti nazionali tra cui Yuri Camisasca e partecipato ai seminari di Giulio Capiozzo e Dario Deidda; inoltre grazie all'esibizione con artisti di fama internazionale Modena City Ramblers al Leoncavallo di Milano, Kunsertu, James Taylor Quartet e la Mike Stern Band (2007), la Victor Wooten Band e la Trilok Gurtu Band (2008) ed i Gong (2009), il gruppo ha potuto maturare un progetto musicale, ad oggi ricco di sperimentazioni sonore. L'estate 2009 vede l'Eterogenea Tour in giro per la Sicilia, mentre a febbraio 2010 gli Esedra si sono esibiti in Egitto per il Consolato Generale d'Italia in Egitto presso il prestigioso Centro de Portugal Club di Alessandria d'Egitto ed il Makan Egyptian Center for Culture & Art del Cairo. Il 2010 ha visto gli Esedra impegnati anche nell'Eterogenea e nell'Architettura Orchestrale in decine di piazze e club siciliani. Il 2011 risulta un anno significativo per gli Esedra; infatti da uno studio accurato nasce "Le Macchine di Leonardo", uno straordinario spettacolo che omaggia il genio Leonardo Da Vinci, con una scenografia costruita con meccanismi dell'inventore. Lo spettacolo inoltre è ricco di artisti, le cui performance rifiniscono la musica funky-fusion-jazz degli ESEDRA.

Il 2012 inizia per gli Esedra con gran successo, in occasione della vincita del prestigioso European Jazz Contest di Capurso con giuria presieduta da Filippo Bianchi, critico musicale e presidente onorario Europe Jazz Network; nella giuria anche Sandra Costantini, direttore artistico Crossroads, Ravenna Jazz; Pino Minafra, musicista, docente; Fabrizio Versenti, giornalista e critico musicale (Corriere del Mezzogiorno, Musica Jazz); Ugo Sbisà, giornalista de La Gazzetta del Mezzogiorno, docente di storia ed estetica della musica jazz; Marco Losavio, publisher Jazzitalia, direttore artistico Ueffilo Jazz Club; Michele Laricchia, direttore artistico Multiculturita SJF; Alceste Ayroldi, coordinatore artistico contest, critico musicale, docente.

Nell'ottobre 2012 aprono lo straordinario concerto di Scott Henderson Jeff Berlin e Dennis Chambers presso l'Auditorium "Le Ciminiere" di Catania.



“L'ULTIMO GRADINO” CD IN USCITA A FEBBRAIO 2010
PRODOTTO E DISTRIBUITO DA



MUSICISTI ASSOCIATI PRODUZIONI M.A.P
Via Monte San Genesio, 4 - 20158 Milano (italy)
Tel. +39/026880950 - +39/ 0269005757 - Fax +39/0266801737
Sito Web: www.map.it - E-mail: info@map.it - disco.map@tiscali.it

Dopo tante avventure e tanti sacrifici, quando si sta per raggiungere la meta e ci si trova ad un passo da essa, passano tante cose per la testa. Come un flash back si rivede tutto dall'inizio e sembra strano aver fatta tanta strada, forse perché impegnati a puntare l'obiettivo non ci si è mai fermati a guardare indietro. Non si scorda mai il primo gradino, la prima difficoltà, ed un passo dopo l'altro, ci si ritrova davanti l'ultimo gradino. Ma appena si sale e gli si poggiano i piedi sopra, si ha l'impressione di trovarsi in un labirinto di scale che ci portano sempre più in alto verso altre mete, e la sensazione di essere arrivati dura pochi attimi. Il fascino del viaggio interiore continua riservandoci sorprese ed imprevisti, momenti sì e momenti no, che nel bene e nel male non finiscono mai di sorprenderci. Il cd sarà prodotto e distribuito dalla M.A.P. (Musicisti Associati Produzioni) di Milano Via Monte San Genesio, 4 (sito web: <http://www.mapmusic.it/HomePage.htm> email: info@map.it).

[Uscita del cd 25 febbraio 2010 sulle grandi catene Messaggerie Musicali/Mondadori, Ricordi Mediastore, Media Word, Feltrinelli, Fnac.](#)

CHANNEL LIST

Channel	Instrument	Microphone / D.I. Box	Stand / Asta	48V	Insert
1	Kick	AKG - EV	Baby		Gate/Comp.
2	Snare Top	Shure SM 57	Clamp./mors.		Gate/Comp.
3	Snare Bottom	AKG 451	Clamp./mors.	*	Gate/Comp.
4	Hit-Hat	AKG 451	Asta Giraffa	*	
5	Tom 1	Shure Beta 98	Clamp./mors.	*	Gate
6	Tom 2	Shure Beta 98	Clamp./mors.	*	Gate
7	Floor Tom	Shure Beta 98	Clamp./mors.	*	Gate
8	O.H.L.	Akg 414	Asta Giraffa	*	Gate
9	O.H.R.	Akg 414	Asta Giraffa	*	Gate
10	Bass	Akg d112	Baby		Comp.
11	Bass	D.I		*	
12				*	
13	Guitar L	SHURE SM 57		*	
14	Guitar R	SHURE SM 57		*	
15	Voice *	Shure Sm 58	Asta Giraffa		Comp.
16	Spare	Shure Sm 58	Asta Giraffa		Comp.
17		Shure Sm 58 (centro palco)			Comp.
18		Shure Sm 58 (centro palco)			Comp.
19	EFX L.				
20	EFX.R.				
21	EFX L.				
22	EFX.R.				
23	EFX L.				
24	EFX.R.				

IMPIANTO LUCI

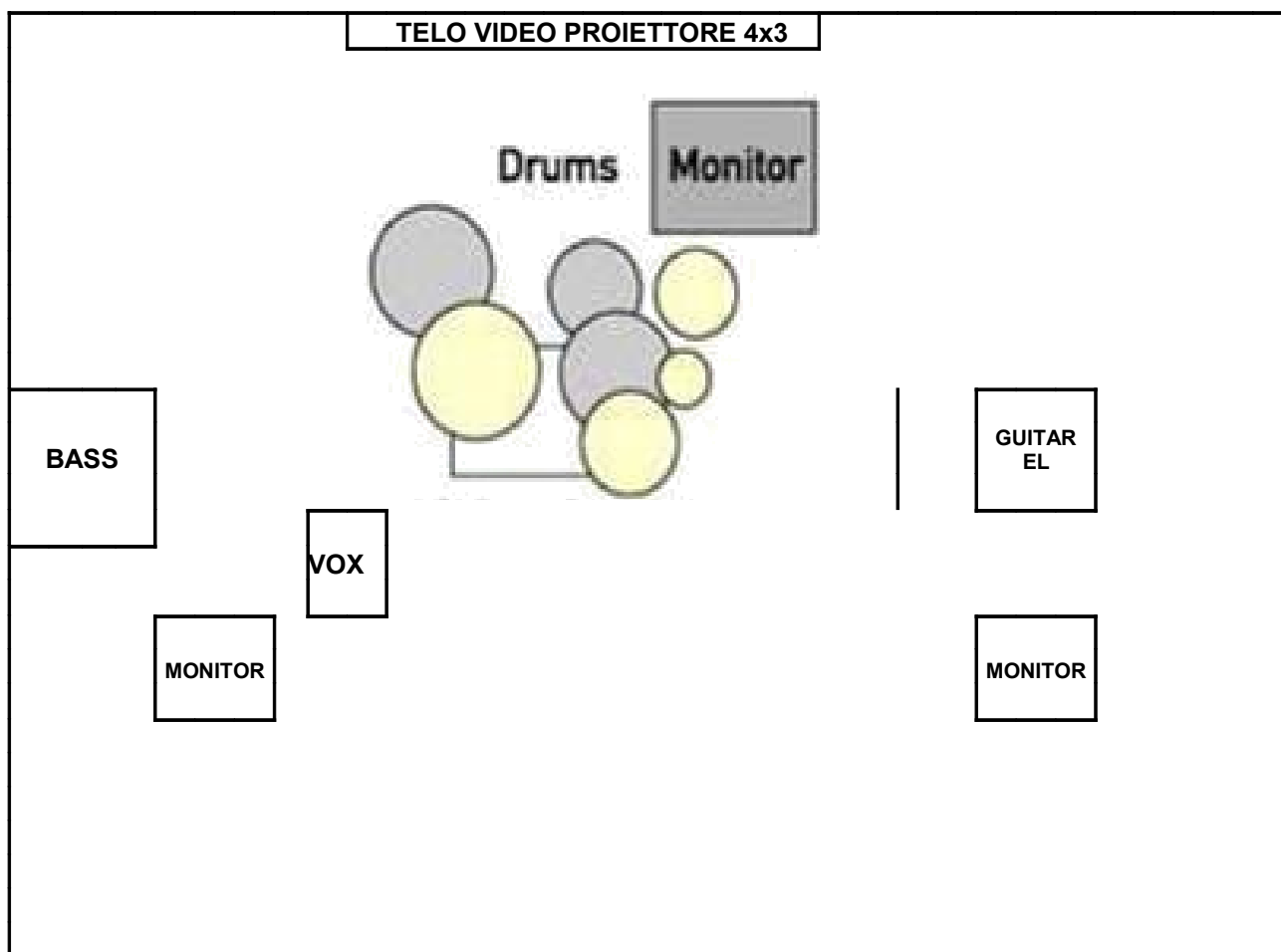
Composto da una Americana (da 9 a 12 m) posta sul fondo palco con fondale nero
N° 06 Motorizzati - N° 02 Spot - N° 04 Wash
Acl e Par
Macchina del fumo
N° 01 Consolle luci

Per la realizzazione del concerto necessita la presenza di un assistente da palco e un tecnico luci

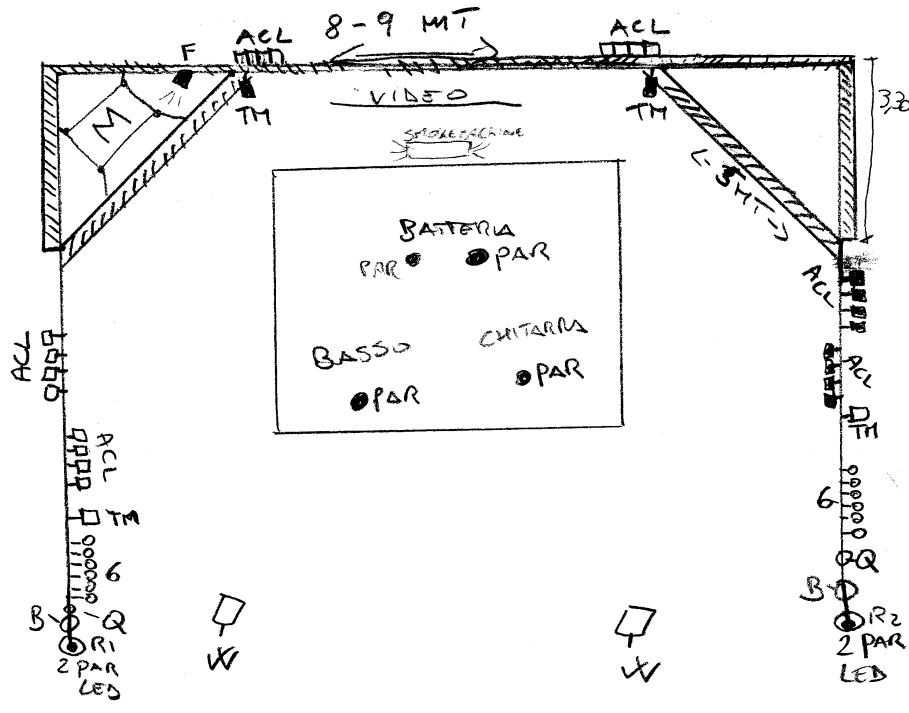
BACKLINE

Musician	Instrument	Request	Option
Giovanni Giuffrida	Guitar	Fender Twin Reverb	
		Two guitar stand	
Ezio Epaminonda	Bass, Sax	Hartke 410B XL Cabinet	
		Hartke HA3500 Bass Head	
		bass stand	
		sax stand	
Marco Maria Pennisi	Drums	SONOR	
		Rullante in legno 14"	
		Tom 10", 12", 16"	
		Cassa 22"	
		Piatti Serie K-Zildjian	
		Ride 20"	
		2 Crash 16" e 15"	
		Splash 12"	
		Hit Hat	

STAGE PLAN ESEDRA



VISTA DALL'ALTO



LEGENDA

- TM = MOTORIZZATO TESTA MOBILE
- F = FARO TEATRO
- M = MACCHINA DI LEONARDO
- W = WASH
- 6 = BARRE 6 PAR
- B = BLUNDR
- Q = QUARZ 2000W
- R = ROTORE
- //// = TELI